

A	01	02	03	04	05	06	07	08	09	M	<div></div>	<div></div>	<div></div>	<div></div>	<div></div>	B _p v	±0,000
	10			20			30				2,00		4,00 m		6,00		441,25

AUTORIZACE	ČKAIT - 1400348	ING. JIŘÍ ŽÁK	
------------	-----------------	---------------	--

AS PROJECT CZ s.r.o.

ARCHITEKTURA, PROJEKCE, ENGINEERING, DODAVATELSKÁ ČINNOST A PRODEJ

U PROSTŘEDNÍHO MLÝNA 128, 393 01 PELHŘIMOV, TEL.: 565 323 249, WWW.ATELIERAS.CZ



VEDOUcí ATELIERU	HIP	ZODPOV. PROJEKTANT	VYPRACOVAL
Ing. Vladimír Žák	Michal Tomášek	Michal Tomášek	Ing. Jindřich Hamza

Zimní stadion Třeboň

INVESTOR:	Město Třeboň, Palackého náměstí 46/II, 379 01 Třeboň	FORMÁT	A4
MÍSTO STAVBY:	k.ú. Třeboň par.č. 1085/1 a 1085/5	DATUM	
CHARAKTER STAVBY:	Novostavba	STUPEŇ DOK.	PD pro provádění stavby
ODDÍL DOKUMENTACE:	D.01 dokumentace stavebního objektu SO 01 - Novostavba zimního stadionu	Č. ZAKÁZKY	903/16
	D.01.01 architektonicko-stavební řešení	Č. ARCHIVNÍ	903/CZ
OBSAH:	Skladby podlah	MĚŘÍTKO:	ČÍS. VÝKRESU: D.01.01.11



Zimní stadion Třeboň

Vypracoval

Zodpovědný projektant

Číslo výkresu

Číslo zakázky

Ing. Jindřich Hamza

Michal Tomášek

D.01.01.11.01

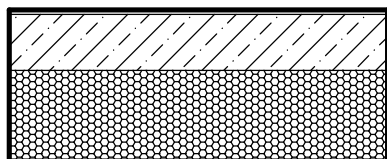
903/16

S0 01 - Novostavba zimního stadionu

Podlaha skladba A - B

A

PODLAHA GUMA tl.200mm
- BAREVNÁ GUMA NA BÁZI KAUKČUKU tl.6 mm
- LEPIDLO
- BETONOVÝ POTĚR (C30/F6) VYZTUŽENÝ PP VLÁKNY tl.74 mm
- SEPARAČNÍ VRSTVA Z Pe FOLIE tl.0,2 mm
- PODLAHOVÝ POLYSTYREN EPS 150 tl.120 mm



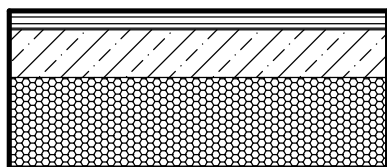
1.NP

1NP02	109,52 m ²
1NP03	30,05 m ²
1NP04	30,36 m ²
1NP07	45,35 m ²
1NP08	33,18 m ²
1NP11	56,88 m ²
1NP12	51,37 m ²

1NP21	15,37 m ²
1NP23	45,73 m ²
1NP25	45,73 m ²
1NP28	20,97 m ²
1NP37	6,22 m ²
1.NP	490,73 m ²
Celkový součet:	490,73 m ²

B

PODLAHA KERAMICKÁ DLAŽBA, HI, GUMA tl.200 mm
- VOLNĚ POLOŽENÁ GUMA Z GRANULÁTU tl.8 mm
- KERAMICKÁ DLAŽBA GLAZOVANÁ PROTISKLUZNÁ tl.9 mm
- FLEXIBILNÍ LEPIDLO tl.6mm
- HYDROIZOLAČNÍ NÁTĚR PLASTICKÝ (ELASTICKÝ) URČENÝ POD DLAŽBU VČETNĚ NÁTĚRU SOKLU v=100 mm tl.2 mm (V PROSTORU SPRCH 2000 mm)
- BETONOVÝ POTĚR (C30/F6) VYZTUŽENÝ PP VLÁKNY tl.63 mm
- SEPARAČNÍ VRSTVA Z Pe FOLIE tl.0,2 mm
- PODLAHOVÝ POLYSTYREN EPS 150 tl.120 mm



1.NP

1NP05a	2,52 m ²
1NP05b	1,44 m ²
1NP06	7,51 m ²
1NP09	6,25 m ²
1NP10	6,76 m ²
1NP13	5,27 m ²
1NP14	2,10 m ²

1NP14	5,13 m ²
1NP15	2,22 m ²
1NP16	7,58 m ²
1NP22	2,57 m ²
1NP26	7,54 m ²
1NP27	6,19 m ²
1.NP	63,07 m ²
Celkový součet:	63,07 m ²

Poznámka



Zimní stadion Třeboň

Vypracoval

Zodpovědný projektant

Číslo výkresu

Číslo zakázky

Ing. Jindřich Hamza

Michal Tomášek

D.01.01.11.02

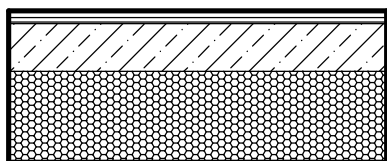
903/16

S0 01 - Novostavba zimního stadionu

Podlaha skladba C - D

C

PODLAHA KERAMICKÁ DLAŽBA, HI tl.200 mm
- KERAMICKÁ DLAŽBA BAREVNÁ GLAZOVANÁ PROTISKLUZNÁ tl.9 mm
- FLEXIBILNÍ LEPIDLO tl.6 mm
- HYDROIZOLAČNÍ NÁTĚR PLASTICKÝ (ELSTICKÝ) URČENÝ POD DLAŽBU VČETNĚ NÁTĚRU SOKLU v=100 mm tl.2 mm (V PROSTORU SPRCH 2000 mm)
- BETONOVÝ POTĚR (C30/F6) VYZTUŽENÝ PP VLÁKNY tl.63 mm
- SEPARAČNÍ VRSTVA Z Pe FOLIE tl.0,2 mm
- PODLAHOVÝ POLYSTYREN EPS 150 tl.120 mm



1.NP

1NP06	4,89 m ²
1NP10	8,12 m ²
1NP13	3,78 m ²
1NP18	2,71 m ²

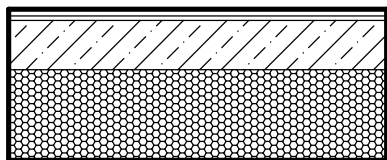
1NP22	2,88 m ²
1NP24	4,04 m ²
1NP26	7,78 m ²

1.NP 34,20 m²

Celkový součet: 34,20 m²

D

PODLAHA KERAMICKÁ DLAŽBA tl.200 mm
- KERAMICKÁ DLAŽBA BAREVNÁ GLAZOVANÁ PROTISKLUZNÁ tl.9mm
- FLEXIBILNÍ LEPIDLO tl.6mm
- BETONOVÝ POTĚR (C30/F6) VYZTUŽENÝ PP VLÁKNY tl.65mm
- SEPARAČNÍ VRSTVA Z Pe FOLIE tl.0,2mm
- PODLAHOVÝ POLYSTYREN EPS 150 tl.120mm



1.NP

1NP01	27,32 m ²
1NP17	7,63 m ²
1NP20	11,81 m ²

1NP24	3,92 m ²
1NP30	12,65 m ²

1.NP 63,34 m²

Celkový součet: 63,34 m²

Poznámka



Zimní stadion Třeboň

Vypracoval

Zodpovědný projektant

Číslo výkresu

Číslo zakázky

Ing. Jindřich Hamza

Michal Tomášek

D.01.01.11.03

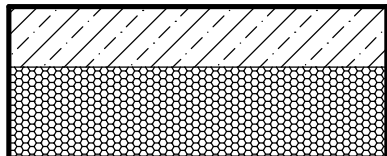
903/16

S0 01 - Novostavba zimního stadionu

Podlaha skladba E - F

E

- PODLAHA EPOXIDOVÝ NÁTĚR tl.200 mm
- EPOXIDOVÝ DVOUSLOŽKOVÝ BAREVNÝ NÁTĚR VODĚODOLNÝ VČETNĚ PENETRACE
 - BETONOVÝ POTĚR (C30/F6) VYZTUŽENÝ PP VLÁKNY tl.80 mm
 - SEPARAČNÍ VRSTVA Z Pe FOLIE tl.0,2 mm
 - PODLAHOVÝ POLYSTYREN EPS 150 tl.120 mm

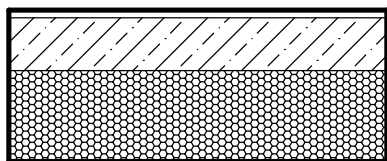


1.NP

	8,25 m ²
1NP33	69,34 m ²
1NP36	6,93 m ²
1NP43	10,54 m ²
1.NP	95,06 m ²
Celkový součet:	95,06 m ²

F

- PODLAHA ČISTÍCÍ ZÓNA tl.200mm
- ČISTÍCÍ KOBEREC PRO II. A III. ZÓNU tl.10 mm V NEREZOVÉM RÁMEČKU
 - BETONOVÝ POTĚR (C30/F6) VYZTUŽENÝ PP VLÁKNY tl.70 mm
 - SEPARAČNÍ VRSTVA Z Pe FOLIE tl.0,2 mm
 - PODLAHOVÝ POLYSTYREN EPS 150 tl.120 mm



1.NP

1NP01	14,02 m ²
1NP02	2,68 m ²
1.NP	16,71 m ²
Celkový součet:	16,71 m ²

Poznámka



Zimní stadion Třeboň

Vypracoval

Zodpovědný projektant

Číslo výkresu

Číslo zakázky

Ing. Jindřich Hamza

Michal Tomášek

D.01.01.11.04

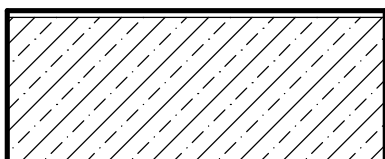
903/16

S0 01 - Novostavba zimního stadionu

Podlaha skladba G - H

G

- PODLAHA EPOXIDOVÝ NÁTĚR, GUMA VE SPÁDU tl.120-200 mm
- BAREVNÁ GUMA NA BÁZI KAUCUKU tl.9 mm
 - LEPIDLO
 - EPOXIDOVÝ DVOUSLOŽKOVÝ BAREVNÝ NÁTĚR VODĚODOLNÝ
 - BETONOVÝ SPÁDOVÝ POTĚR (C30/F6) VYZTUŽENÝ PP VLÁKNY tl.111-191 mm



1.NP

1NP29 15,75 m²

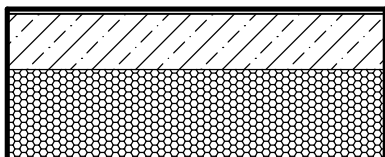
1NP34 24,06 m²

1.NP 39,81 m²

Celkový součet: 39,81 m²

H

- PODLAHA EPOXIDOVÝ NÁTĚR, GUMA tl.200 mm
- BAREVNÁ GUMA NA BÁZI KAUCUKU tl.9 mm
 - LEPIDLO
 - EPOXIDOVÝ DVOUSLOŽKOVÝ BAREVNÝ NÁTĚR VODĚODOLNÝ
 - BETONOVÝ POTĚR (C30/F6) VYZTUŽENÝ PP VLÁKNY tl.71 mm
 - SEPARAČNÍ VRSTVA Z Pe FOLIE tl.0,2 mm
 - PODLAHOVÝ POLYSTYREN EPS 150 tl.120 mm



1.NP

1NP34 157,08 m²

1NP44 186,20 m²

1.NP 343,28 m²

Celkový součet: 343,28 m²

Poznámka



Zimní stadion Třeboň

Vypracoval

Zodpovědný projektant

Číslo výkresu

Číslo zakázky

Ing. Jindřich Hamza

Michal Tomášek

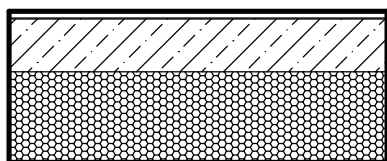
D.01.01.11.05

903/16

S0 01 - Novostavba zimního stadionu

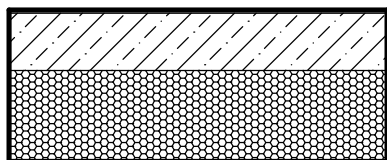
Podlaha skladba I - J

I	PODLAHA EPOXIDOVÝ NÁTĚR, GUMA tl.200 mm - BAREVNÁ GUMA NA BÁZI KAUKČUKU tl.9 mm - LEPIDLO - EPOXIDOVÝ DVOUSLOŽKOVÝ BAREVNÝ NÁTĚR VODĚODOLNÝ - BETONOVÝ POTĚR (C30/F6) VYZTUŽENÝ PP VLÁKNY tl.71 mm - SEPARAČNÍ VRSTVA Z Pe FOLIE tl.0,2 mm - PODLAHOVÝ POLYSTYREN EPS 150 tl.120 mm
---	---



1.NP	
1NP38	18,70 m ²
1NP39	18,70 m ²
1NP40	7,30 m ²
1NP41	9,60 m ²
1NP42	7,30 m ²
1NP45	8,23 m ²
1.NP	69,81 m ²
Celkový součet:	69,81 m ²

J	PODLAHA EPOXIDOVÁ STĚRKA tl.200 mm - EPOXIDOVÁ STĚRKA tl. 4 mm - BETONOVÝ POTĚR (C30/F6) VYZTUŽENÝ PP VLÁKNY tl.76 mm - SEPARAČNÍ VRSTVA Z Pe FOLIE tl.0,2 mm - PODLAHOVÝ POLYSTYREN EPS 150 tl.120 mm
---	--



1.NP	
1NP29	42,83 m ²
1.NP	42,83 m ²
Celkový součet:	42,83 m ²

Poznámka



Zimní stadion Třeboň

Vypracoval

Zodpovědný projektant

Číslo výkresu

Číslo zakázky

Ing. Jindřich Hamza

Michal Tomášek

D.01.01.11.06

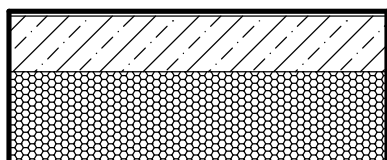
903/16

S0 01 - Novostavba zimního stadionu

Podlaha skladba K

K

PODLAHA GUMA tl.200mm
- GUMOVÉ PÁSY DO ROZVODNY NN tl.8mm
- LEPIDLO
- BETONOVÝ POTĚR (C30/F6) VYZTUŽENÝ PP VLÁKNY tl.72 mm
- SEPARAČNÍ VRSTVA Z Pe FOLIE tl.0,2 mm
- PODLAHOVÝ POLYSTYREN EPS 150 tl.120 mm



1.NP	
1NP31	9,05 m ²
1.NP	9,05 m ²
Celkový součet:	9,05 m ²

Poznámka



Zimní stadion Třeboň

Vypracoval

Zodpovědný projektant

Číslo výkresu

Číslo zakázky

Ing. Jindřich Hamza

Michal Tomášek

D.01.01.11.07

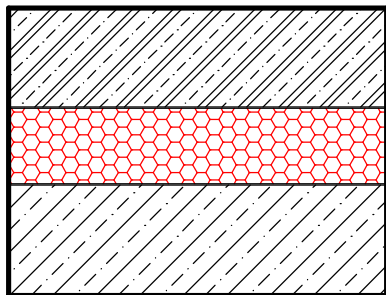
903/16

S0 01 - Novostavba zimního stadionu

Podlaha skladba M - N

M

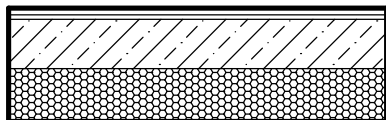
- SKLADBA LEDOVÉ PLOCHY ZIMNÍHO STADIONU tl. 380 mm - VIZ SAMOSTATNÁ ČÁST PROJEKTOVÉ DOKUMENTACE
- ZHUTNĚNÉ PODLOŽÍ (ROVINATOST - TOLERANCE ± 20 mm), $E_{def,2}=85$ MPa, POMĚR $E_{def,2}/E_{def,1} = 2,1$
- NENASÁKAVÝ MATERIÁL fr.0-32 tl.150 mm
- NENASÁKAVÝ MATERIÁL fr.0-64 tl.350 mm
- NENASÁKAVÝ MATERIÁL fr.0-64 tl.240 mm
- HUTNĚNÁ UPRAVENÁ ZEMNÍ PLÁŇ VČETNĚ UPRAVENÍ VÁPENNOU STABILIZACÍ DO hl. 300 mm



1.NP	
1NP35	1624,92 m ²
1.NP	1624,92 m ²
Celkový součet:	1624,92 m ²

N

- PODLAHA KERAMICKÁ DLAŽBA tl.150 mm
- KERAMICKÁ DLAŽBA BAREVNÁ GLAZOVANÁ PROTISKLUZNÁ tl.9mm
- FLEXIBILNÍ LEPIDLO tl.6mm
- BETONOVÝ POTĚR (C30/F6) VYZTUŽENÝ PP VLÁKNY tl.65 mm
- SEPARAČNÍ VRSTVA Z Pe FOLIE tl.0,2 mm
- PODLAHOVÝ POLYSTYREN EPS 150 tl.70 mm



2.NP	
2NP03	32,05 m ²
2.NP	32,05 m ²
Celkový součet:	32,05 m ²

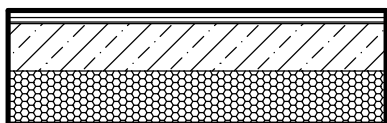
Poznámka

S0 01 - Novostavba zimního stadionu

Podlaha skladba 0 - P

0

- PODLAHA KERAMICKÁ DLAŽBA, HI tl.150 mm
- KERAMICKÁ DLAŽBA BAREVNÁ GLAZOVANÁ PROTISKLUZNÁ tl.9mm
 - FLEXIBILNÍ LEPIDLO tl.6 mm
 - HYDROIZOLAČNÍ NÁTĚR PLASTICKÝ (ELSTICKÝ) URČENÝ POD DLAŽBU VČETNĚ NÁTĚRU SOKLU v=100mm tl.2 mm
 - BETONOVÝ POTĚR (C30/F6) VYZTUŽENÝ PP VLÁKNY tl.63mm
 - SEPARAČNÍ VRSTVA Z Pe FOLIE tl.0,2 mm
 - PODLAHOVÝ POLYSTYREN EPS 150 tl.70 mm



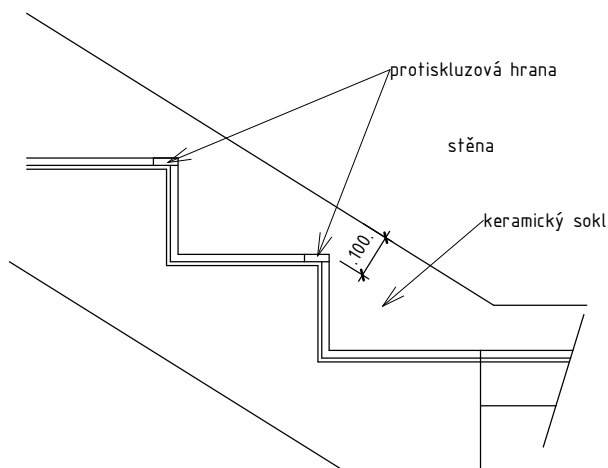
2.NP

2NP04	12,83 m ²
2NP05	16,01 m ²
2NP07	3,33 m ²

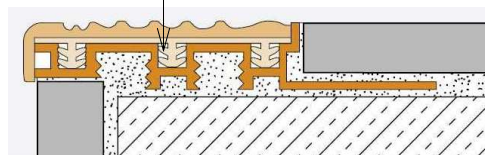
2NP08	2,46 m ²
2NP09	6,61 m ²
2.NP	41,23 m ²
Celkový součet:	41,23 m ²

P

- PODLAHA KERAMICKÁ DLAŽBA NA PREFABRIKOVANÉM SCHODIŠTI
- KERAMICKÁ DLAŽBA BAREVNÁ GLAZOVANÁ PROTISKLUZNÁ tl.9 mm
 - FLEXIBILNÍ LEPIDLO tl.6 mm
 - PREFABRIKOVANÁ ŽELEZOBET. KCE. SCHODIŠTĚ - PO DOBU VÝSTAVBY CHRÁNIT PROTI POŠKOZENÍ



protiskluzová hrana:
chrání přední hranu schodů a díky zvláštnímu protiskluznému provedení nášlapné plochy a dobré optické rozpoznatelnosti hran poskytují vysokou míru bezpečnosti.
Nášlapné plochy profilů je možné v případě poškození nebo při opotřebení dodatečně vyměnit.



1.NP - plocha povrchu schodiště

schodiště 1NP

13,5 + 3 x 3,8

Celkový součet:

24,9 m²

Poznámka



Zimní stadion Třeboň

Vypracoval

Zodpovědný projektant

Číslo výkresu

Číslo zakázky

Ing. Jindřich Hamza

Michal Tomášek

D.01.01.11.09

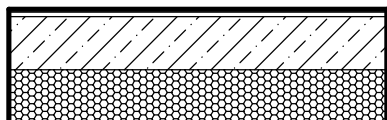
903/16

S0 01 - Novostavba zimního stadionu

Podlaha skladba Q - R

Q

PODLAHA VINYL tl.150 mm
- PROTISKLUZNÝ HETEROGENNÍ VINYL tl.4 mm
- LEPIDLO
- SAMONIVELAČNÍ CEMENTOVÁ STĚRKA tl.2 mm
- BETONOVÝ POTĚR (C30/F6) VYZTUŽENÝ PP VLÁKNY tl.79 mm
- SEPARAČNÍ VRSTVA Z Pe FOLIE tl.0,2 mm
- PODLAHOVÝ POLYSTYREN EPS 150 tl.70 mm



2.NP

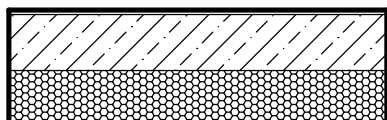
2NP01 121,46 m²

2.NP 121,46 m²

Celkový součet: 121,46 m²

R

PODLAHA PVC tl.150 mm
- PVC PÁSY BAREVNÉ S PODLOŽKOU tl.6 mm
- LEPIDLO
- SAMONIVELAČNÍ CEMENTOVÁ STĚRKA tl.2 mm
- BETONOVÝ POTĚR (C30/F6) VYZTUŽENÝ PP VLÁKNY tl.72 mm
- SEPARAČNÍ VRSTVA Z Pe FOLIE tl.0,2 mm
- PODLAHOVÝ POLYSTYREN EPS 150 tl.70 mm



2.NP

2NP06 8,00 m²

2.NP 8,00 m²

Celkový součet: 8,00 m²

Poznámka



Zimní stadion Třeboň

Vypracoval

Zodpovědný projektant

Číslo výkresu

Číslo zakázky

Ing. Jindřich Hamza

Michal Tomášek

D.01.01.11.10

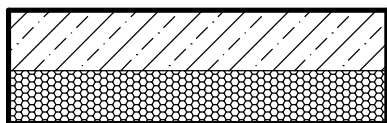
903/16

S0 01 - Novostavba zimního stadionu

Podlaha skladba T - V

T

PODLAHA EPOXIDOVÝ NÁTĚR tl.200 mm
- EPOXIDOVÝ DVOUSLOŽKOVÝ BAREVNÝ NÁTĚR VODĚODOLNÝ
- BETONOVÝ POTĚR (C30/F6) VYZTUŽENÝ PP VLÁKNY tl.80 mm
- SEPARAČNÍ VRSTVA Z Pe FOLIE tl.0,2 mm
- PODLAHOVÝ POLYSTYREN EPS 150 tl.120 mm

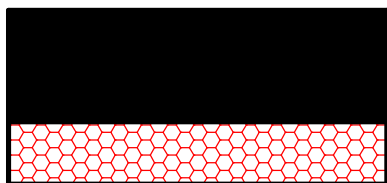


2.NP	
2NP12	233,20 m ²
2.NP	233,20 m ²
Celkový součet:	233,20 m ²

V

PODLAHA PREFAB TRIBUNY tl.150mm
-EPOXIDOVÝ DVOUSLOŽKOVÝ BAREVNÝ NÁTĚR VODĚODOLNÝ
-ŽELEZOBETONOVÉ PREFABRIKOVANÉ TRIBUNOVÉ DÍLCE tl.150mm
-ZATEPLENÍ SPODNÍ STRANY TRIBUN POLYSTYRENEM tl.120mm SE STĚRKOVOU OMÍTKOU A NÁTĚREM

POZNÁMKA:
V MÍSTĚ VODOROVNÉHO ULOŽENÍ NA NOSNÁK ŠÍŘKY 250 mm VLOŽIT TEPELNOU IZOLACI Z PĚNOSKLA tl. 50 mm (PEVNOST V TLAKU 1,6 MPa),
V MÍSTĚ SVISLÉHO ULOŽENÍ POLYSTYREN tl. 50 mm



Poznámka